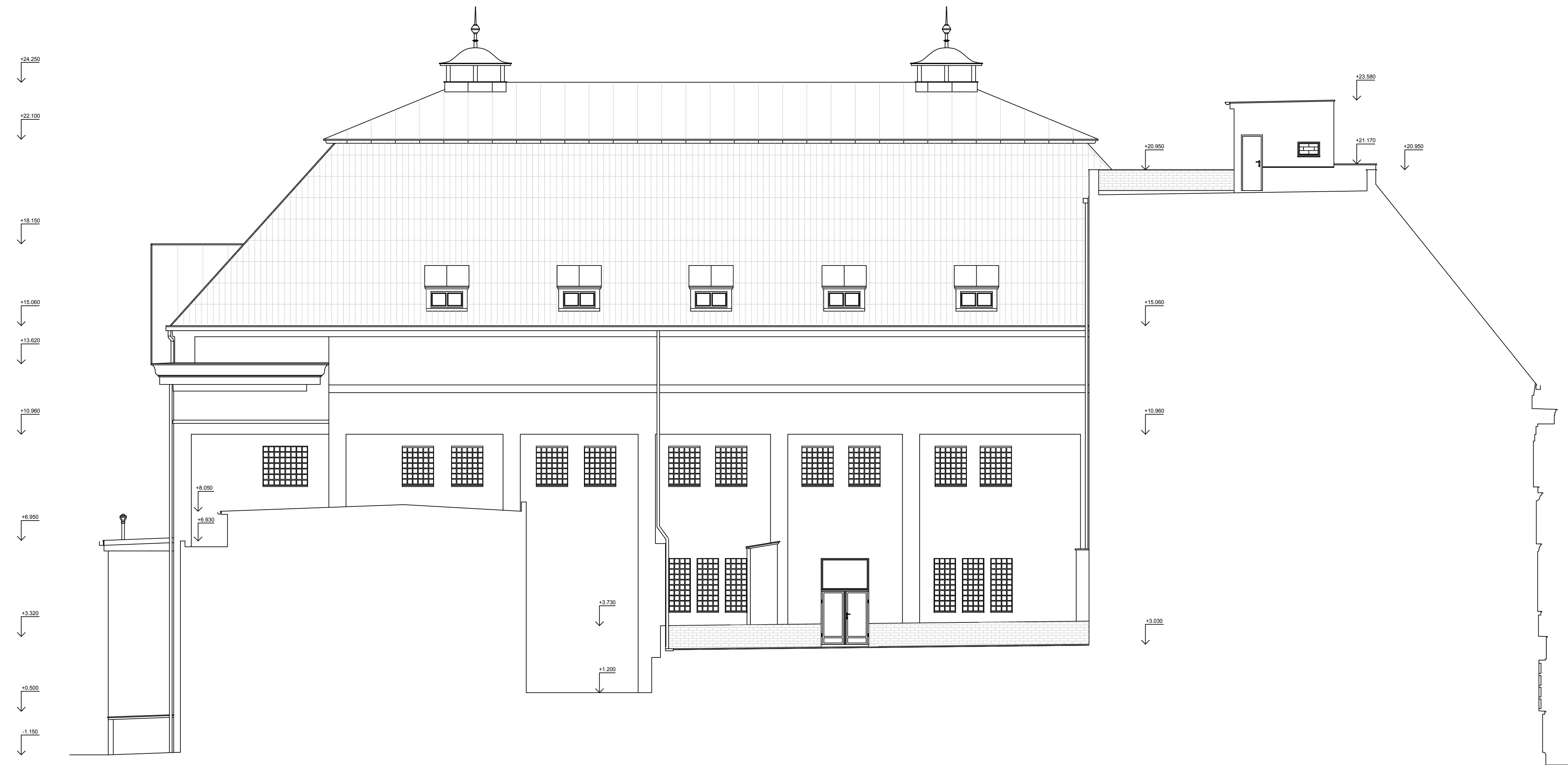


POHLED JIHOVÝCHODNÍ OD BUDOVY OBCHODNÍHO DOMU - STÁVAJÍCÍ STAV

MĚSTSKÉ LÁZNĚ PLZEŇ
STAVEBNÍ ÚPRAVY A PŘÍSTAVBA
1. ETAPA - BOURACÍ PRÁCE



POHLED SEVEROVÝCHODNÍ OD BUDOVY POLICIE ČR - STÁVAJÍCÍ STAV



Autor:	Zodp. projektant:	Projektant:	ATELIER SOUKUP s.r.o. Klatovská třída 11, 301 00 Plzeň tel: 377232546, fax: 377231977 email: info@atelier-soukup.cz IČO: 26229466, DIČ CZ26229466
Ing. arch. Jan Soukup	Ing. Antonín Švehla	David Cigler dipl. tech.	
Místo stavby:	Objekt Městských lázní č.p. 1217, Denisovo náměstí 3, Plzeň		
Investor:	TWD Praha s.r.o., IČ 27877647, V Jirchářích 195/2, 110 00 Praha		
Akce:	MĚSTSKÉ LÁZNĚ PLZEŇ STAVEBNÍ ÚPRAVY A PŘÍSTAVBA 1. ETAPA - BOURACÍ PRÁCE		Datum: 06/2011
Část:	1. DOKUMENTACE SKUTEČNÉHO PROVEDENÍ STAVBY		Stupeň: DPS
Název přílohy:	POHLEDY DVORNÍ - STÁVAJÍCÍ STAV		Číslo: 2011025
			Měřítko: 1:100 Č.přílohy: 1.9.